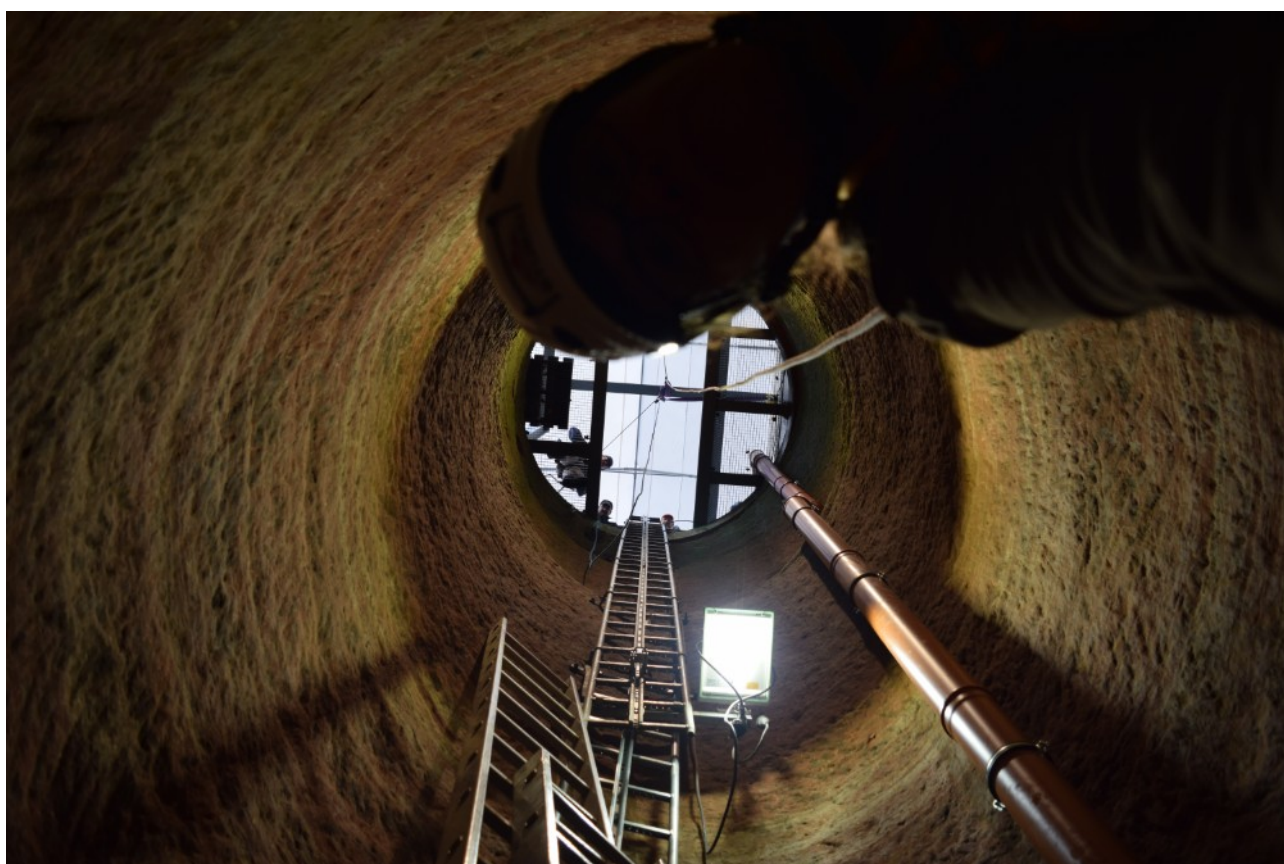


Möchten Sie die Ausgrabung des Burgbrunnens besichtigen?

Die Freilegung der Brunnenröhre hat inzwischen – Stand Oktober 2021 – eine Tiefe von über 40 m erreicht und schreitet kontinuierlich voran. Aufgrund des hohen Risikos können Besucher*innen nur dann die Baustelle betreten, wenn sich niemand unten in der Brunnenröhre befindet. Bereits der kleinste Gegenstand, der aus Unachtsamkeit hineinfällt, gefährdet den oder die Ausgräber*in. Die Absturzsicherung ist nicht für Kinder geeignet. Auch erfordert der Einsatz des Manns oder der Frau in der Tiefe die volle Aufmerksamkeit des Sichernden auf dem Brunnenmund.

Wir bitten Sie daher um Verständnis, dass eine Besichtigung während der laufenden Grabung nicht jederzeit möglich ist, sondern nur nach Vereinbarung.



Eine Besichtigung des Brunnens wird im Rahmen der monatlichen Burgführungen angeboten. Alle Termine finden Sie im Online-Veranstaltungskalender der Gemeinde unter <https://www.kirkel.de/aktuelles-terminen/veranstaltungskalender/> oder auf der Internetseite zum Kirkeler Burgsommer

<https://www.kirkel.de/burgsommer/termine/>

Informationen zur Brunnengrabung finden Sie im Internet unter:

<https://www.zeitensprung.de/burgbrunnen-kirkel.html>

Kontakt: Gemeinde Kirkel, Hauptstraße 10, 66459 Kirkel

Telefon: 06841 80980, E-Mail: gemeinde@kirkel.de

Dr. Christel Bernard, E-Mail: c.bernard@zeitensprung.de